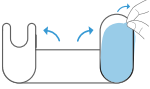


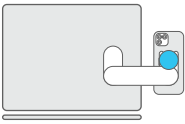
PopSockets Laptop Mount



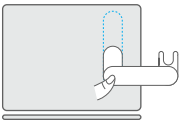
Clean the top surface area of your laptop where you would like to apply the mount.



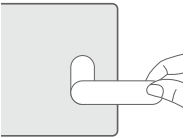
After removing the Laptop Phone Mount from the box, unfold the mount head and base from the body. Next, remove the protective layer from the adhesive.



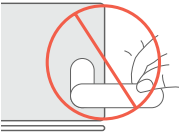
Extend the PopGrip on your phone and attach your phone to the Laptop Phone Mount. Next, position the phone to the preferred height next to your laptop. **NOTE:** The Laptop Phone Mount can be placed on either the left or right side of the computer.



Remove your phone from the Laptop Phone Mount and rotate the mount closed to verify if the mount will rest on the back of the laptop when not in use. Next, firmly press the Laptop Phone Mount adhesive against the back of your laptop. **NOTE: WAIT 24 HOURS BEFORE USE.**



If you wish to remove the mount, gently peel it off the laptop by pulling on the mount arm until the mount detaches from the device. The adhesive tape may leave some residue, which can be peeled off manually, cleaned with a cloth and alcohol.



Do not forcefully pull the mount, as this may damage your laptop or the phone mount.

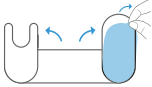
Fits most PopSockets Grips.

PopSockets is not responsible for damages due to improper use.

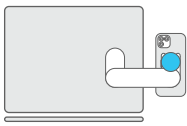
PopSockets Laptop-Halterung



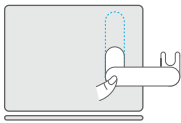
Die Oberfläche Ihres Laptops an der Stelle reinigen, an der Sie die Halterung anbringen möchten.



Nachdem Sie die Laptop-Smartphone-Halterung aus der Verpackung genommen haben, klappen Sie den Halterungskopf und die Basis vom Gehäuse ab. Dann die Schutzschicht vom Klebstoff entfernen.

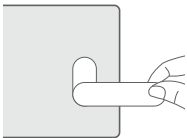


Ziehen Sie den PopGrip an Ihrem Smartphone auseinander und befestigen Sie Ihr Smartphone an der Laptop-Smartphone-Halterung. Positionieren Sie das Smartphone anschließend in der gewünschten Höhe neben Ihrem Laptop. **HINWEIS:** Die Laptop-Smartphone-Halterung kann entweder auf der linken oder rechten Seite des Computers platziert werden.



Nehmen Sie Ihr Smartphone aus der Laptop-Smartphone-Halterung und drehen Sie die Halterung zu, um zu überprüfen, ob sie auf der Rückseite des Laptops aufliegt, wenn sie nicht verwendet wird. Drücken Sie anschließend den Klebstoff der Laptop-Smartphone-Halterung fest auf die Rückseite Ihres Laptops.

HINWEIS: 24 STUNDEN VOR DER VERWENDUNG WARTEN.



Wenn Sie die Halterung entfernen möchten, ziehen Sie sie vorsichtig vom Laptop ab, indem Sie am Halterungsarm ziehen, bis sich die Halterung vom Gerät löst. Das Klebeband kann Rückstände hinterlassen, die sich manuell ablösen und mit einem Tuch und Alkohol reinigen lassen.



Ziehen Sie nicht mit Gewalt an der Halterung, da dies Ihren Laptop oder die Smartphone-Halterung beschädigen kann.

Passt auf die meisten PopSockets-Griffe.

PopSockets haftet nicht für Schäden durch unsachgemäßen Gebrauch.